

料金後納

ゆうメール

社会福祉法人会計無料相談会のご案内

平成24年度より社会福祉法人会計基準大幅改正決定！！

日時・場所

平成23年 9月21日(水)

午後1時半から午後5時まで

東桜会館

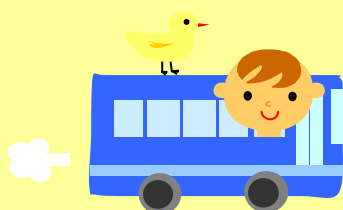
1階 第一会議室 (裏面参照)



※裏面申込書に必要事項をご記入の上、9月16日(金)までにFAXでお申込み下さい。
下記メールで申込みいただいても結構です。

内容

指吸会計センター株式会社では、次のような疑問、質問等社会福祉法人会計に関する相談をお受け致します。



- 平成24年度新会計基準に関する相談
- 新会計基準への移行処理に関する相談
- 日常会計処理の疑問、相談
- 決算に関する相談
- 財務分析、予算に関する相談
- 所轄庁指導監査への対応に関する相談
- 議事録の作成等法人運営(理事会)に関する相談
- 認定こども園に関する相談
- 新会計基準を含め会計ソフトに関する相談

その他設立、経営、第三者評価、諸規程に関する相談等もご遠慮なくお申し付け下さい。
当日貴法人の決算書等の資料をご持参いただければ相談が具体的にスムーズに進みます。

主催

指吸^{ユビスイ}会計センター 株式会社

お問合せ

〒461-0002
名古屋市東区代官町34-12 JBビル
指吸会計センター株式会社 名古屋支店

TEL: 052-979-5021 FAX: 052-979-5022 担当: 市川・富田
<http://www.yubisui.co.jp> nagoya-info@yubisui.co.jp



信頼と安心、そして未来へ...

YUBISUI

3-102

差出人(差出發送代行)

佐川急便(株) このお荷物はご依頼人様からお預かりした荷物を当社が差出人となって発送代行しています

返還先 〒554-0024 大阪市此花区島屋4-4-51 佐川急便(株)関西支社内メールセンター