

料金後納

ゆうメール

社会福祉法人会計無料相談会(個別相談)

平成24年度より社会福祉法人会計基準大幅改正決定!

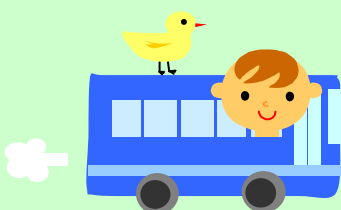
開催日時・会場

開催日	開催地	会 場	開催時間
1月30日(月)	名古屋	東桜会館 1階 第1会議室	13:30~17:00
2月 2日(木)	三 重	三重県総合文化センター 4階 小研修室	13:30~16:30
2月20日(月)	静 岡	アクトシティ浜松 研修交流センター 4階 403会議室	13:30~16:30
3月 1日(木)	岐 阜	長良川国際会議場 3階 第4会議室	13:30~16:30

※裏面申込書に必要事項をご記入の上、FAXでお申込み下さい。
下記メールで申込みいただいても結構です。

内 容

指吸会計センター株式会社では、社会福祉法人新会計基準を中心に様々な相談をお受け致します。



- 新会計基準になってどう変わるの?
- 移行に関して必要な書類は?
- 科目体系はどう変わるの?
- 事業区分、拠点区分、サービス区分って何?
- リース会計、ワンイヤールールって何?
- 経理規程の改定は必要?
- 決算作成書類が大幅改正?
- 新会計年度の予算の組み方は?
- 会計ソフトの買い換えは必要?

上記以外にも設立、経営、第三者評価、諸規程に関する相談等もご遠慮なくお申し付け下さい。
当日貴法人の決算書等の資料をご持参いただければ相談が具体的にスムーズに進みます。

主 催

指吸^{ユビス}会計センター 株式会社

お 問 合 せ

〒461-0002
名古屋市東区代官町34-12 JBビル
指吸会計センター株式会社 名古屋支店

TEL: 052-979-5021 FAX: 052-979-5022 担当: 市川・富田
<http://www.yubisui.co.jp> nagoya-info@yubisui.co.jp



信頼と安心、そして未来へ...

YUBISUI

3-102

差出人(差出發送代行)

佐川急便(株)

このお荷物はご依頼人様からお預かりした荷物を当社が差出人となって発送代行しています

返還先 〒554-0024 大阪市此花区島屋4-4-51 佐川急便(株)関西支社内メールセンター