

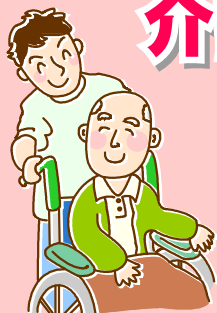
料金後納

ゆうメール

ご要望に応え  
介護施設のための  
セミナーを  
追加開催!

公益法人会計35年の実績を持ち、現在約4000件の法人に関与している全国展開の会計事務所「ゆびすいグループ」のセミナー

# 介護施設のための経営セミナー2012



会計基準  
が改正され  
ました!

## 《プログラム》

### 第一部 『介護施設にマッチした評価・賃金制度』

- 10:00
- ・介護施設の人事・組織の問題点
  - ・人事制度は必要条件
  - ・介護施設にマッチした賃金制度
  - ・介護施設には多面評価が最適
  - ・人事制度は運用次第

### 第二部 『介護施設のための新会計基準 解説!!』

- 13:30 ~指導指針からの移行処理についても解説します~
- ・新会計基準の改正点
  - ・移行の具体的処理
  - ・これからの具体的な日常処理 他

講師：指吸会計センター株式会社/税理士法人 ゆびすい

移行の  
ご準備は  
お済み  
ですか?



社会福祉法人  
のスペシャリ  
ストによる最  
新情報です!

## 開催日時・会場

開催日	開催地	会 場	開催時間	定員
6月28日 木	仙台	小田急仙台東口ビル 1階会議室	10:00~17:00(受付9:30~)	24名
6月29日 金	東京	飯田橋ブルーノ ステージビルディング17階 会議室1	10:00~17:00(受付9:30~)	24名
7月3日 火	福岡	第2岡部ビル5階 ゆびすいグループ福岡支店	10:00~17:00(受付9:30~)	12名
7月4日 水	岡山	リットシティビル4階 ゆびすいグループ岡山支店	10:00~17:00(受付9:30~)	15名
7月6日 金	大阪	SC堺筋本町ビル7階 ゆびすいグループ大阪支店	10:00~17:00(受付9:30~)	30名
7月9日 月	名古屋	東桜会館 第1会議室	10:00~17:00(受付9:30~)	30名

## 研修会費

第一部及び第二部 お一人様 10,000円(税込み)  
第一部のみ お一人様 5,000円(税込み) 第二部のみ お一人様 5,000円(税込み)  
(当日、現金にて申し受けます)

## お申込み

お申込みは裏面の申込書に必要事項をご記入の上、下記FAXにてご送信ください。

WEBからのお申込みは <http://www.yubisui.co.jp/pb/workshop/> ゆびすい 公益 検索



ゆびすいグループ

指吸会計センター株式会社 公益法人事業部  
〒541-0057 大阪市中央区北久宝寺町1-4-15 SC堺筋本町ビル  
TEL: 06-6261-0380 FAX: 06-6268-4664

差出人(差出発代行)

佐川急便株

このお荷物はご依頼人様からお預かりした荷物を当社が差出人となって発行代行しています。  
返還先: 〒554-0024 大阪市此花区島屋4-4-51 佐川急便株関西支社内メールセンター

3-102