

社会福祉法人会計・労務**無料**相談会のご案内

日時・場所

平成21年11月6日(金)

午後1時半から午後4時半まで 随時受付!!

中京大学文化市民会館

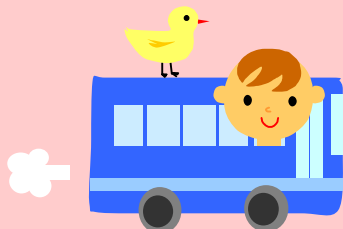
3階 特別会議室

(別紙地図参照)



内容

指吸会計センター株式会社では、次のような疑問、質問等社会福祉法人会計・労務に関する相談をお受け致します。



- 日常会計処理の疑問、相談
- 決算に関する相談
- 新会計基準への移行処理に関する相談
- 所轄庁指導監査への対応に関する相談
- 諸規定の作成等労務管理に関する相談
- 議事録の作成等法人運営(理事会)に関する相談

その他設立、経営、第三者評価、人事に関する相談等もご遠慮なくお申し付け下さい。
当日貴法人の決算書、就業規則等をご持参いただいても結構です。

主催

ユビスイ

指吸会計センター 株式会社

社会保険労務士法人 ゆびすい労務センター

お問合せ

〒461-0002

名古屋市東区代官町34-12 JBビル
指吸会計センター株式会社 名古屋支店

TEL:052-979-5021

FAX:052-979-5022

カイトウ イチカワ

担当:海藤・市川

<http://www.yubisui.co.jp>



信頼と安心、そして未来へ...

YUBISUI